



ACRY **PLUS**

DENTI ARTIFICIALI IN RESINA
ACRYLIC TEETH



ruthinium.it

ACRY PLUS

VERA NATURALITÀ
TRUE NATURALNESS

Ap

Acry Plus

4 DENTI IN RESINA ACRILICA (PMMA)
TEETH IN ACRYLIC RESIN (PMMA)

**STRATI
LAYERS**



**MADE IN
ITALY** 

PROGETTATO E
REALIZZATO IN ITALIA

DESIGNED AND
MANUFACTURED IN ITALY

**NATURALEZZA
NATURALNESS**

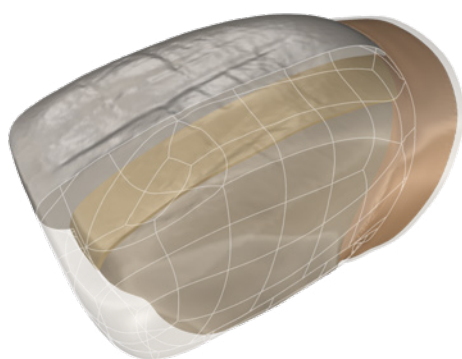
AMPIO ASSORTIMENTO DI FORME E COLORI
WIDE ASSORTMENT OF SHAPES AND COLORS

**DUREZZA
HARDNESS**

RESISTENTE ALL'ABRASIONE
E ALL'ADESIONE DI PLACCA
RESISTANT TO ABRASION
AND PLAQUE ADHESION

Per gli incisivi superiori è stato creato uno speciale taglio smalto-dentinale per aumentare la trasparenza nella parte mesiale e distale del dente.

For the upper incisors, a special enamel-dentin cut was created to increase the translucency in the mesial and distal part of the tooth.



4 strati di naturalezza

I denti presentano una leggera tessitura con caratteristiche morfologiche che unite alla stratificazione attribuiscono un aspetto naturale sia nella forma che nelle sfumature di colore.

4 layers of naturalness

The teeth exhibit a slight texture with morphological characteristics that combined with layering attribute a natural appearance in both shape and shades of color.



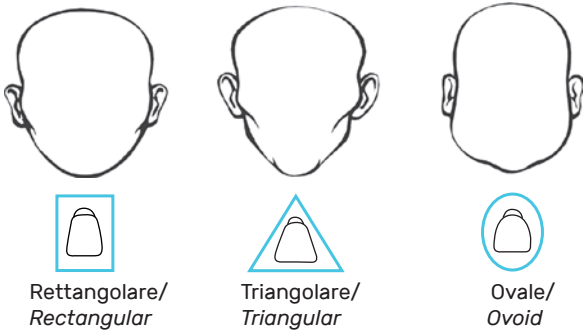
Determinazione della forma / Establishing the shape

Secondo Williams:

Forma dei denti scelta in funzione della forma del viso.

According to Williams:

The shape of the teeth is chosen according to the shape of the face.



Secondo Gerber:

La forma e la posizione degli anteriori è determinata dalla linea basale del naso.

According to Gerber:

The shape and position of the front teeth is established by the basal line of the nose.

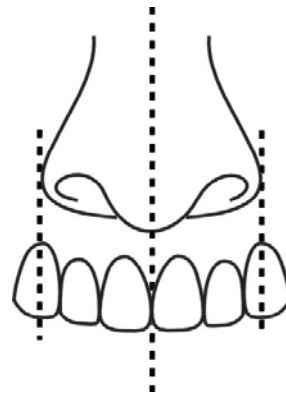


Secondo la forma delle creste alveolari:

Se non vengono forniti riferimenti secondo le classificazioni precedenti, la forma della cresta alveolare superiore può fornire informazioni sulla forma dei denti da utilizzare.

According to the shape of the alveolar crest:

If no references are provided according to the previous classifications, the shape of the upper alveolar crest can provide information on the shape of teeth to be used.



Scelta dei gruppi incisivi

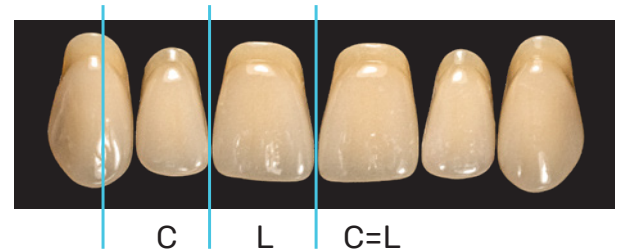
Determinazione della larghezza del gruppo anteriore secondo la ricerca di Lee.

Selecting the incisor groups

Establishing the width of the anterior group according to Lee's research.

La linea verticale immaginaria che tocca i margini delle pinne nasali attraversa l'asse dei canini.

The imaginary vertical line that touches the margins of the pinna passes through the axis of the canines.



La larghezza centrale è data dalla larghezza del laterale sommata alla parte mesiale del canino.

The central width is given by the lateral added to the mesial part of the canine.



Molari Geometrici e Anatomici

I geometrici sono denti costruiti in base alle ricerche di Starck per la costruzione della protesi bilanciata bilaterale. Angolo cuspidale di 20°.

Gli anatomici sono denti caratterizzati da anatomia accentuata per garantire modificabilità per l'impiego in tutte le tecniche di montaggio.

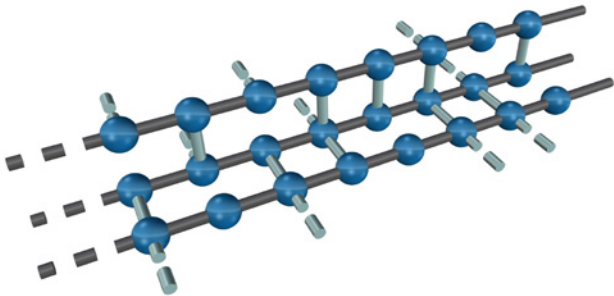
Angolo delle cuspidi: 25°-33°.




Geometrics and Anatomicals Molars

Geometrics are teeth constructed according to Starck's research for constructing bilateral balanced dentures. Cusp angle 20°.

Anatomicals are teeth characterized by anatomy accentuated to ensure modifiability for use in all mounting techniques. Cusp angle: 25°-33°.

RESINE AD ALTO PESO MOLECOLARE H.M.W. - PMMA CROSS-LINKED HIGH MOLECULAR WEIGHT RESIN H.M.W. - PMMA CROSS-LINKED



-  Legame Cross Linked tra catene molecolari
Cross-Linked bond between molecular chains
-  Legame polimerico tra monomeri
Polymer bond between monomers
-  Unità di monomero
Monomer unit

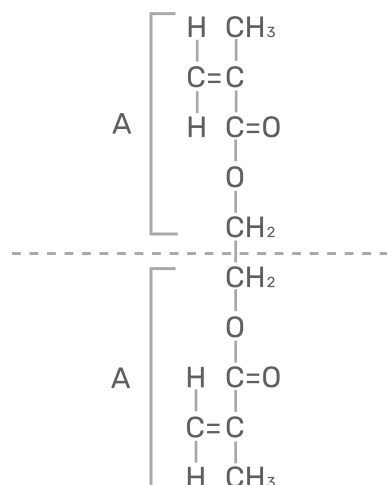
L'utilizzo di polimeri ad alto peso molecolare modificati, combinati con particolari leganti molecolari (Cross Linking), conferisce:

- Durezza elevata**
- Eccellente resistenza all'abrasione**
- Stabilità del colore**
- Ottima resistenza all'adesione di placca**

The use of high molecular weight modified polymers combined with special molecular linkers (Cross Linking) gives:

- Exceptional hardness**
- Excellent abrasion resistance**
- Color Stability**
- Excellent resistance to plaque adhesion**

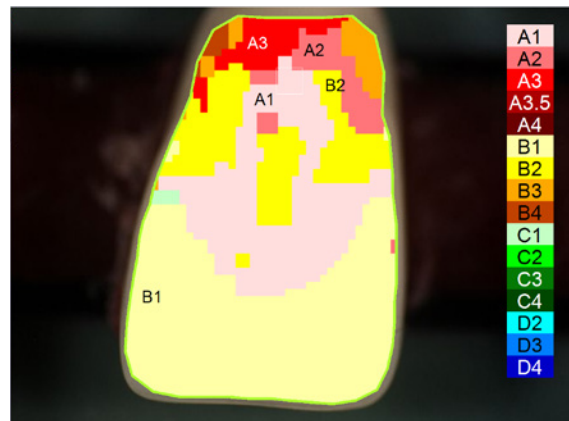
Molecole di PMMA / PMMA Molecules



Colorazioni / Shades

I denti artificiali Ruthinium sono disponibili in un'ampia gamma di colori. L'impiego di spettrofotometri nella fase di controllo, ne garantisce la costanza e la fedeltà.

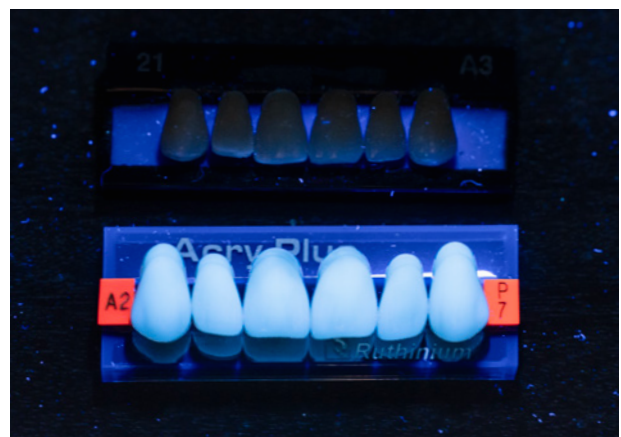
Ruthinium artificial teeth are available in a wide range of shades. The use of spectrophotometers during the control phase guarantees constant true colours.



Fluorescenza / Fluorescence

La fluorescenza è una particolare forma di luminescenza presente in alcune sostanze. Questa caratteristica è presente nei denti naturali che, quando colpiti da radiazioni ultraviolette prossime al visibile, emettono una luce di colore bianco-azzurro. In tutti i denti Ruthinium tale caratteristica è presente, per conferire un effetto ancora più naturale.

Fluorescence is a form of luminescence that is found in certain substances. It is a feature that is found in natural teeth which, when struck by ultraviolet rays, give off a white-bluish light. This fcharacteristic is present in all Ruthinium teeth to give them an even more natural look.



INCISIVI SUPERIORI / UPPER INCISIVES



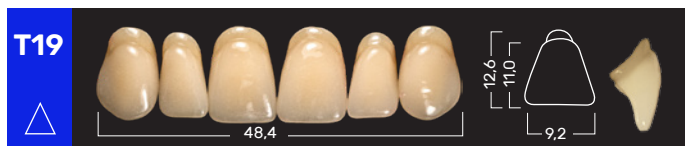
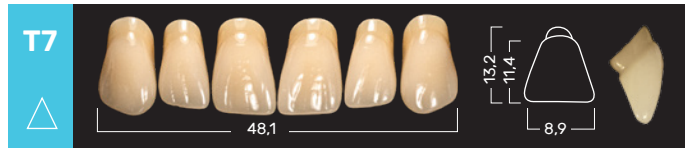
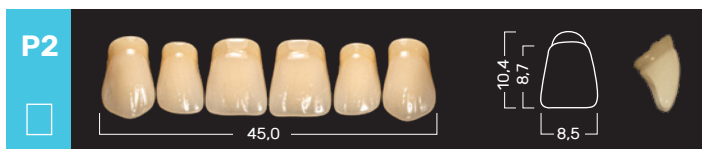
Rettangolare/
Rectangular



Triangolare/
Triangular



Ovale/
Ovoid

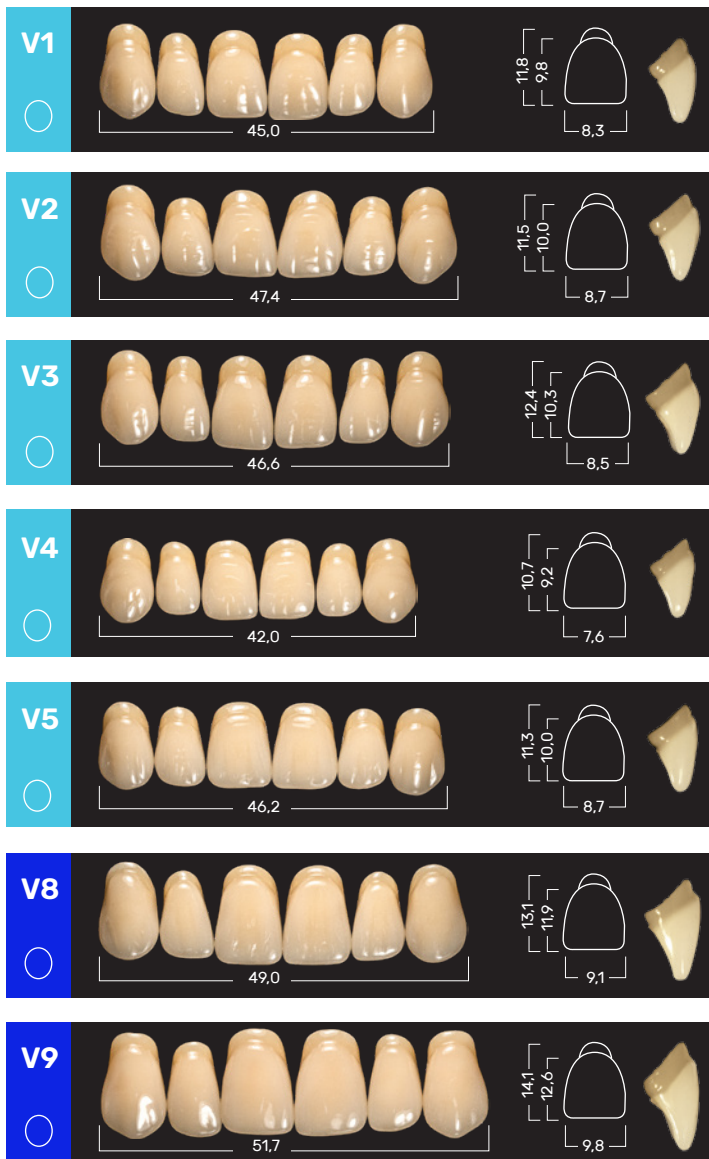


SCALA COLORI / SHADE GUIDE

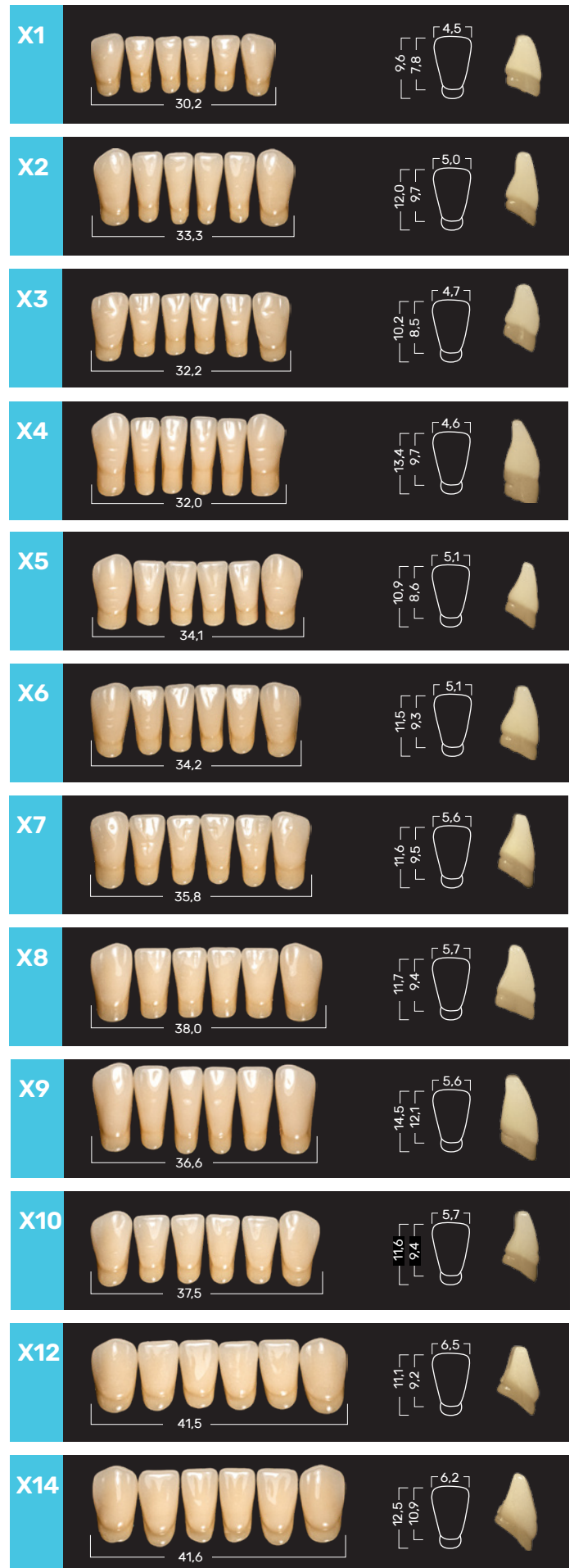
ACRY PLUS ACRY PLUS V

BLEACH		BL
WHITE	1A	A1 - B1
WHITE PINK	2A	A2
WHITE LIGHT YELLOW	2B - 1C	A3 - D4
PINK YELLOW	1D	A3,5
YELLOW	3A - 5B - 1E - 2E - 3E	B3 - B4
YELLOW ORANGE	2C	
YELLOW GREY		C2
BROWN	4D	A4
WHITE GREY	6B - 6C - 6D	C1 - B2 - D2
GREY	4A - 4B- 3C - 4C	D3 - C3 - C4

Disponibili in colorazione Acry Plus V
Available in Acry Plus V shades



INCISIVI INFERIORI / LOWER INCISIVES



CODICE PRODOTTO / PRODUCT CODE

0120010	ACRY PLUS 6 UPPER
0120011	ACRY PLUS 6 LOWER
0120012	ACRY PLUS 8 UPPER
0120013	ACRY PLUS 8 LOWER
0120014	ACRY PLUS SET 28
0120015	LIVE MOULD CHART ACRY PLUS
0120016	SHADE GUIDE ACRY PLUS

0120020	ACRY PLUS V. 6 UPPER
0120021	ACRY PLUS V. 6 LOWER
0120022	ACRY PLUS V. 8 UPPER
0120023	ACRY PLUS V. 8 LOWER
0120024	ACRY PLUS V. SET 28
0120025	LIVE MOULD CHART ACRY PLUS V.
0120026	SHADE GUIDE ACRY PLUS V.

DIATORI INFERIORI E SUPERIORI / UPPER AND LOWER DIATORS

G Geometrico / *Geometric*

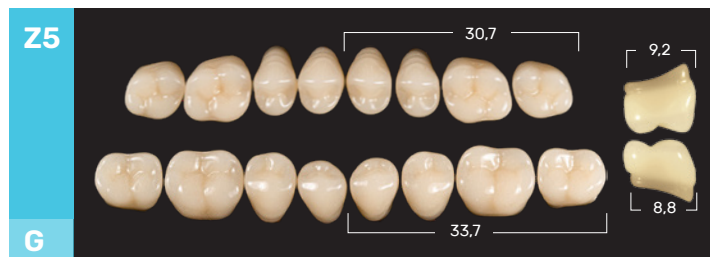
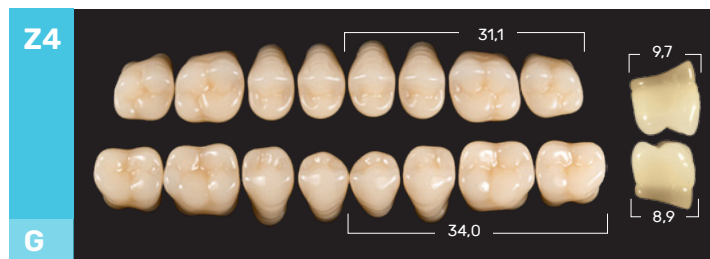
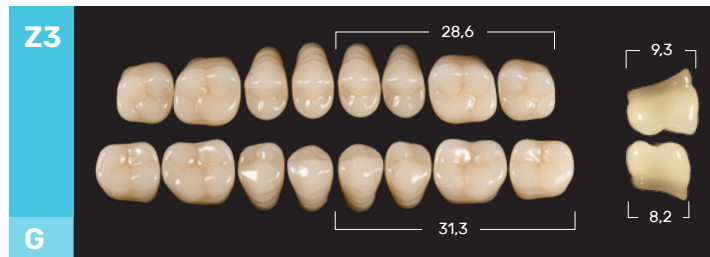
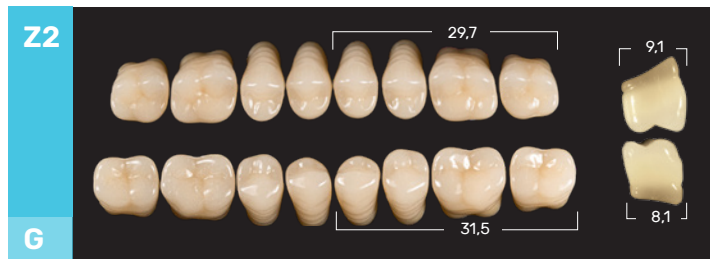


TABELLA DI ARTICOLAZIONE* / ARTICULATION TABLE*

P1	X1	X3	Z3
P2	X2	X5	Z3
P3	X3	X5	Z3 Z5
P4	X5	X6	Z5
P5	X7	X8	Z4
P7	X8	X9 X14	Z6
P8	X5		Z5
P9	X7	X12	Z4 Z5
T1	X3		Z3
T2	X3		Z3 Z5
T3	X2		Z2
T4	X4		Z2
T5	X10		Z4
T6	X7		Z4
T7	X8	X14	Z4
T8	X5		Z3 Z5
T9	X3		Z3 Z5
T16	X5	X6	Z5
T17	X5	X7	Z5
T18	X8	X10	Z4
T19	X8	X10	Z6
V1	X3		Z3 Z5
V2	X5		Z5
V3	X7		Z5
V4	X1	X3	Z3
V5	X5		Z5
V8	X8	X10	Z4 Z6
V9	X9	X12 X14	Z6

MD CE
CLASS IIA 0476



*Le combinazioni sono indicative. La tipologia del montaggio e il caso clinico possono richiedere combinazioni diverse.
*Combinations are indicative. Mounting type and clinical case may require different combinations.

ACRY **PLUS**

Ap. 2023.05-rev.00

Follow Us



info@ruthinium.it | +39 0425 51628
ruthinium.it | shop.ruthinium.com