



ACRYLUX

DENTI ARTIFICIALI IN RESINA
ACRYLIC TEETH



ruthinium.it

ACRYLUX

AI

Acry Lux

FACILE DA LAVORARE
EASY TO WORK

RESISTENZA FISICA E CHIMICA
CHEMICAL - PHYSICAL RESISTANCE

GRAZIE ALL'UTILIZZO DI UNA RESINA AD ALTO PESO MOLECOLARE
DUE TO THE USE OF A HIGH MOLECULAR WEIGHT RESIN

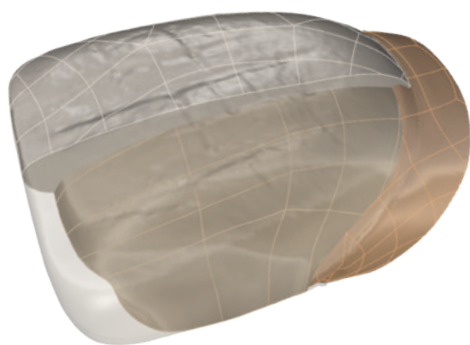


MADE IN
ITALY 

PROGETTATO E REALIZZATO IN ITALIA
DESIGNED AND MANUFACTURED IN ITALY

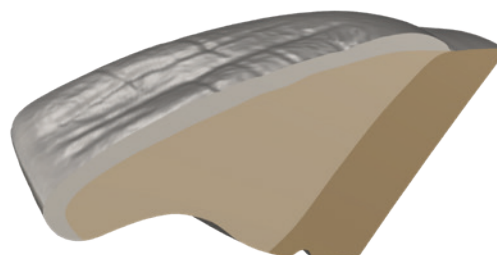
3 STRATI
LAYERS

DENTI IN RESINA ACRILICA (PMMA)
TEETH IN ACRYLIC RESIN (PMMA)



Il dente Acry Lux offre un elevato effetto estetico grazie ai suoi 3 strati di resina acrilica ed al taglio a corona dei margini incisali. Il vasto assortimento di forme e tinte lo rendono adattabile a qualsiasi esigenza protesica.

High aesthetical effect due to the 3 layers of acrylic resin and due to the crown cut of incisal edges. The wide assortment of shapes and shades make it adaptable to any prosthetic need.



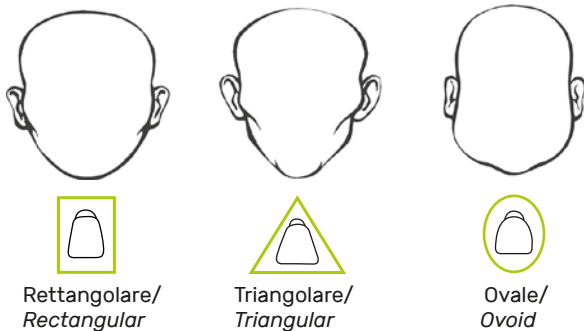
Determinazione della forma / Establishing the shape

Secondo Williams:

Forma dei denti scelta in funzione della forma del viso.

According to Williams:

The shape of the teeth is chosen according to the shape of the face.



Secondo Gerber:

La forma e la posizione degli anteriori è determinata dalla linea basale del naso.

According to Gerber:

The shape and position of the front teeth is established by the basal line of the nose.

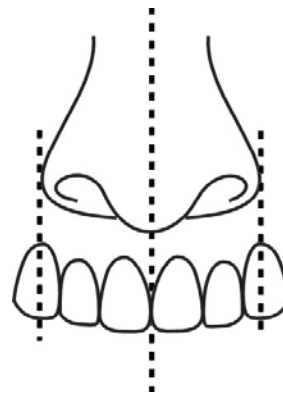


Secondo la forma delle creste alveolari:

Se non vengono forniti riferimenti secondo le classificazioni precedenti, la forma della cresta alveolare superiore può fornire informazioni sulla forma dei denti da utilizzare.

According to the shape of the alveolar crest:

If no references are provided according to the previous classifications, the shape of the upper alveolar crest can provide information on the shape of teeth to be used.



Sceita dei gruppi incisivi

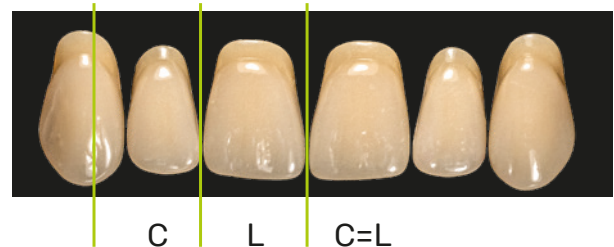
Determinazione della larghezza del gruppo anteriore secondo la ricerca di Lee.

Selecting the incisor groups

Establishing the width of the anterior group according to Lee's research.

La linea verticale immaginaria che tocca i margini delle pinne nasali attraversa l'asse dei canini.

The imaginary vertical line that touches the margins of the pinna passes through the axis of the canines.



La larghezza centrale è data dalla larghezza del laterale sommata alla parte mesiale del canino.

The central width is given by the lateral added to the mesial part of the canine.



Molari Geometrici e Anatomici

I geometrici sono denti costruiti in base alle ricerche di Starck per la costruzione della protesi bilanciata bilaterale. Angolo cuspidale di 20°.

Gli anatomici sono denti caratterizzati da anatomia accentuata per garantire modificabilità per l'impiego in tutte le tecniche di montaggio.

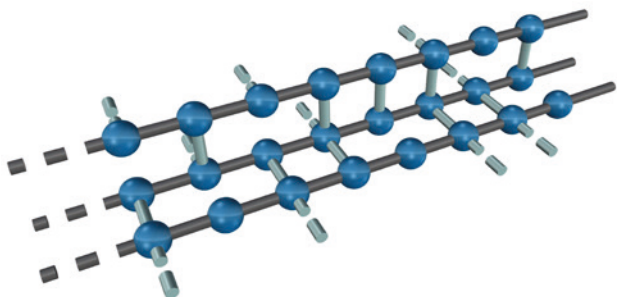
Angolo delle cuspidi: 25°-33°.


Geometrics and Anatomicals Molars


Geometrics are teeth constructed according to Starck's research for constructing bilateral balanced dentures. Cusp angle 20°.

Anatomicals are teeth characterized by anatomy accentuated to ensure modifiability for use in all mounting techniques. Cusp angle: 25°-33°.

RESINE AD ALTO PESO MOLECOLARE H.M.W. - PMMA CROSS-LINKED HIGH MOLECULAR WEIGHT RESIN H.M.W. - PMMA CROSS-LINKED



 Legame Cross Linked tra catene molecolari
Cross-Linked bond between molecular chains

 Legame polimerico tra monomeri
Polymer bond between monomers

 Unità di monomero
Monomer unit

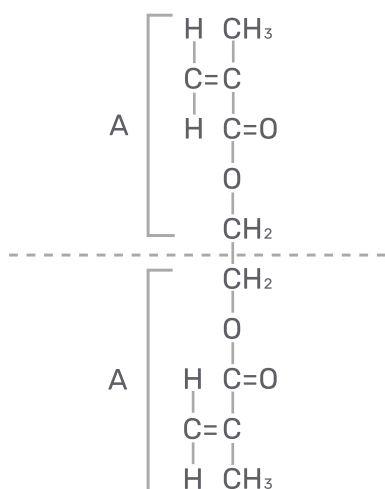
L'utilizzo di polimeri ad alto peso molecolare modificati, combinati con particolari leganti molecolari (Cross Linking), conferisce:

- Durezza elevata**
- Eccellente resistenza all'abrasione**
- Stabilità del colore**
- Ottima resistenza all'adesione di placca**

The use of high molecular weight modified polymers combined with special molecular linkers (Cross Linking) gives:

- Exceptional hardness**
- Excellent abrasion resistance**
- Color stability**
- Excellent resistance to plaque adhesion**

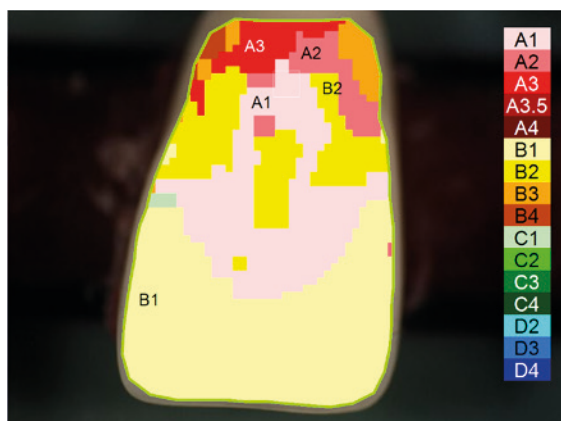
Molecole di PMMA / PMMA Molecules



Colorazioni / Shades

I denti artificiali Ruthinium sono disponibili in un'ampia gamma di colori. L'impiego di spettrofotometri nella fase di controllo, ne garantisce la costanza e la fedeltà.

Ruthinium artificial teeth are available in a wide range of shades. The use of spectrophotometers during the control phase guarantees constant true colours.



Fluorescenza / Fluorescence

La fluorescenza è una particolare forma di luminescenza presente in alcune sostanze. Questa caratteristica è presente nei denti naturali che, quando colpiti da radiazioni ultraviolette prossime al visibile, emettono una luce di colore bianco-azzurro. In tutti i denti Ruthinium tale caratteristica è presente, per conferire un effetto ancora più naturale.

Fluorescence is a form of luminescence that is found in certain substances. It is a feature that is found in natural teeth which, when struck by ultraviolet rays, give off a white-bluish light. This characteristic is present in all Ruthinium teeth to give them an even more natural look.



CODICE PRODOTTO/ PRODUCT CODE

0090001	ACRY LUX 6 UPPER
0090002	ACRY LUX 6 LOWER
0090003	ACRY LUX 8 UPPER
0090004	ACRY LUX 8 LOWER
0100001	ACRY LUX SET 28
0110001	SHADE GUIDE ACRY LUX
0110002	LIVE MOULD CHART ACRY LUX
0090009	ACRY LUX V. 6 UPPER
0090010	ACRY LUX V. 6 LOWER
0090011	ACRY LUX V. 8 UPPER
0090012	ACRY LUX V. 8 LOWER
0090013	ACRY LUX V. SET 28
0110003	SHADE GUIDE ACRY LUX V.
0110004	LIVE MOULD CHART ACRY LUX V.

MD **CE**
CLASS IIA **0476**

INCISIVI SUPERIORI / UPPER INCISIVES



Rettangolare/
Rectangular



Triangolare/
Triangular

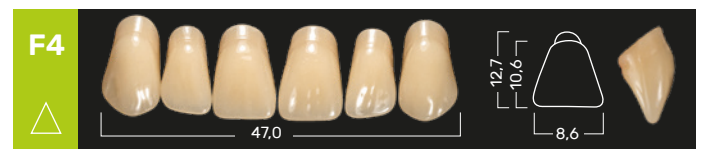


Ovale/
Ovoid

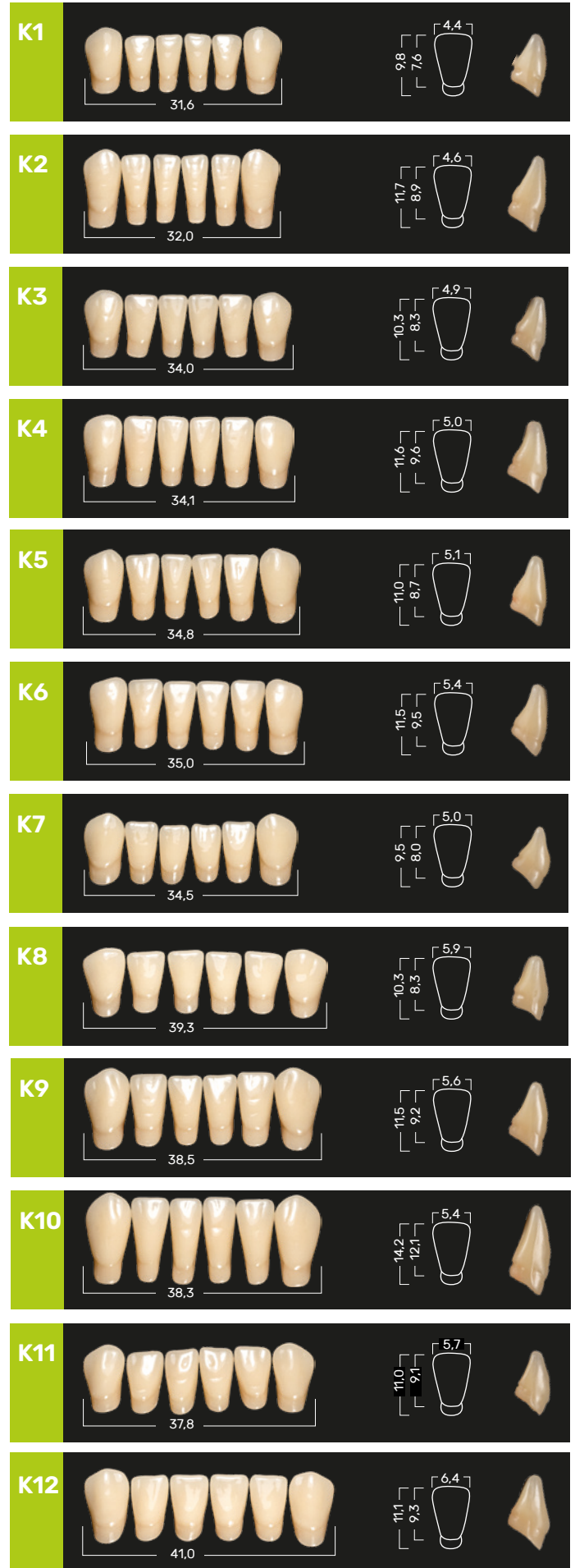
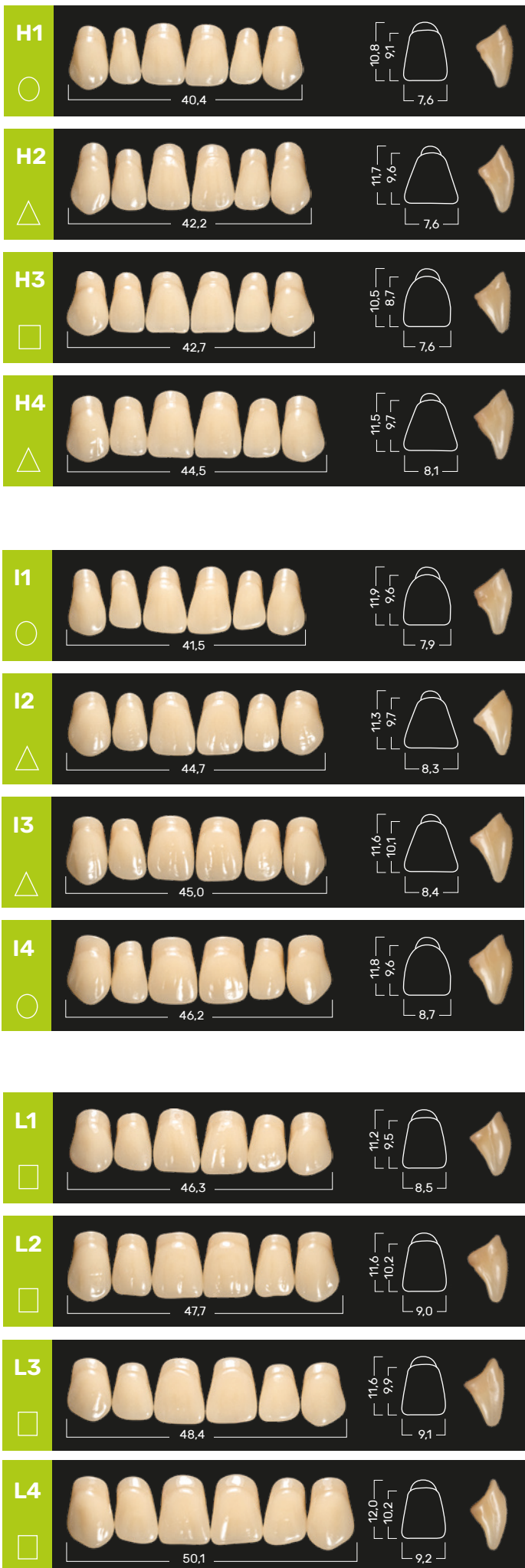


SCALA COLORI / SHADE GUIDE

	ACRYLUX	ACRYLUXV
BLEACH		BL - B0
WHITE	1A	A1 - B1
WHITE PINK	2A	A2
WHITE LIGHT YELLOW	2B - 1C	A3 - D4
PINK YELLOW	1D	A3,5
YELLOW	3A - 5B - 2E - 3E	B3 - B4
YELLOW ORANGE	2C - 1E	
YELLOW GREY		C2
BROWN	4D	A4
WHITE GREY	6B - 6C - 6D	C1 - B2 - D2
GREY	4A - 4B- 3C - 4C	D3 - C3 - C4



INCISIVI INFERIORI / LOWER INCISIVES



DIATORICI INFERIORI E SUPERIORI / UPPER AND LOWER DIATORS

G Geometrico / Geometric

A Anatomico / Anatomic

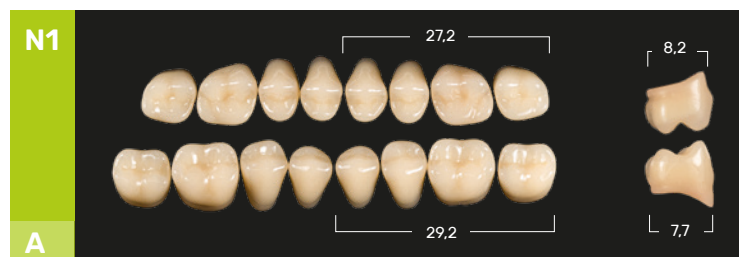
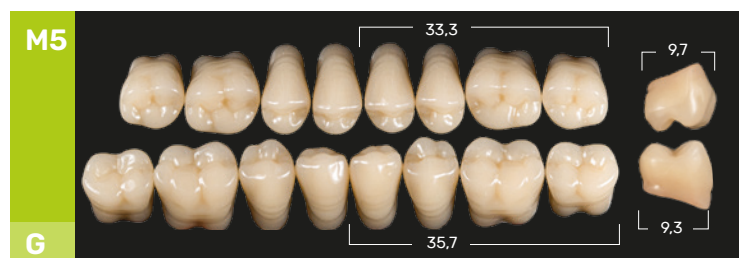
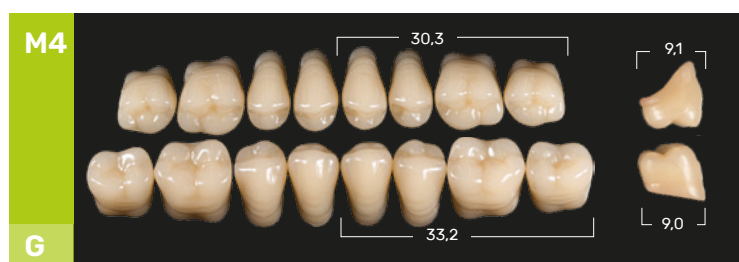
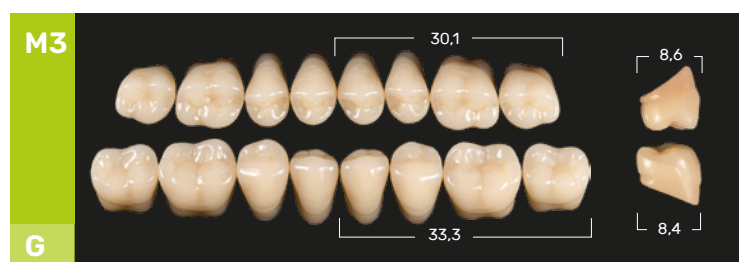
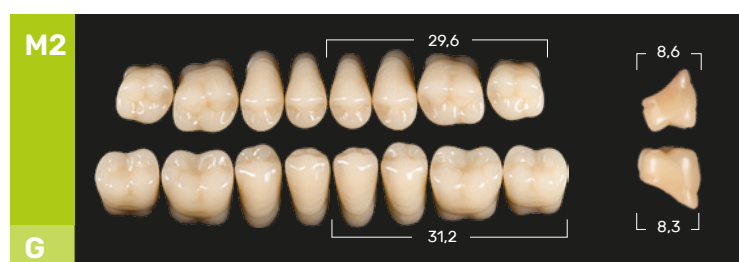
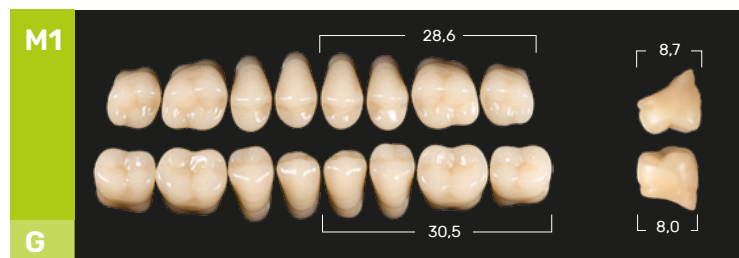
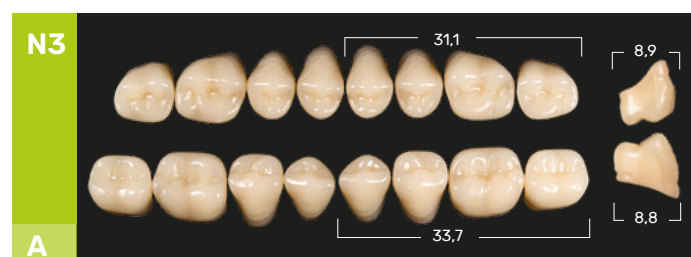


TABELLA DI ARTICOLAZIONE* / ARTICULATION TABLE*

E1	K5	K3	M2		
E2	K6	K5	M4	N3	
E3	K6		M4	N3	
E4	K9		M5		
E5	K10		M5		
F1	K1		M1	N1	
F2	K2		M2		
F3	K5	K2	M3	N2	
F4	K10	K9	M5		
G1	K2	K1	M1	N1	
G2	K6	K7	M2		
G3	K6	K4	M4	N3	
G4	K8	K11	M5		
H1	K7	K1	M1	N1	
H2	K5	K2	M2		
H3	K3	K1	M3	N2	
H4	K4	K3	K5	M4	N3
I1	K7	K1	M1	N1	
I2	K5		M3	N2	
I3	K11		M4	N3	
I4	K8	K12	M5		
L1	K8		M4	N3	
L2	K11		M4	N3	
L3	K11		M4	N3	
L4	K12		M5		



*Le combinazioni sono indicative. La tipologia del montaggio e il caso clinico possono richiedere combinazioni diverse.
*Combinations are indicative. Mounting type and clinical case may require different combinations.

ACRYLUX

Ap. 2023.05-rev.00

Follow Us



info@ruthinium.it | +39 0425 51628
ruthinium.it | shop.ruthinium.com